



## **RELATÓRIO DE AÇÕES DO NÚCLEO DE INCLUSÃO E ACESSIBILIDADE 2024**

Goiânia- Goiás

2024

## **RELATÓRIO DE AÇÕES DO NÚCLEO DE INCLUSÃO E ACESSIBILIDADE 2024**

O Núcleo de Inclusão e Acessibilidade (NIA) da Faculdade CENBRAP tem a missão de garantir a plena participação de pessoas com deficiência na vida acadêmica da instituição. Isso inclui não apenas a adaptação das atividades oferecidas, mas também a conscientização da comunidade acadêmica sobre a importância da acessibilidade e da inclusão.

Com esse compromisso, a Faculdade CENBRAP busca promover um ambiente verdadeiramente inclusivo, garantindo acessibilidade para pessoas com deficiência, mobilidade reduzida e indivíduos com Transtorno do Espectro Autista (TEA). Para isso, o NIA, em parceria com o Núcleo de Apoio ao Docente e Discente, tem desenvolvido, ao longo dos anos, iniciativas voltadas à equidade de oportunidades no Ensino Superior, garantindo que todos os alunos possam ter uma experiência acadêmica plena e acessível.

A seguir detalhamos as ações realizadas pela Instituição no período, com enfoque nos tipos de acessibilidade:

### **1. Acessibilidade arquitetônica, nos Transportes e na Comunicação**

Em 2024 houve a migração de todas as atividades acadêmicas para a unidade localizada no endereço Rua T-36 N. 3182 Ed. Aquarius Center, Sala 1003 - St. Bueno, Goiânia - GO, 74223-052. Toda unidade foi reformada e os espaços adaptados com o propósito de adequá-los e promover a eliminação de barreiras físicas e ambientais. O Núcleo de Inclusão e Acessibilidade acompanhou a elaboração de todo o projeto da reforma, indicando a importância da acessibilidade em todos os ambientes. Também atentou-se para a garantia da acessibilidade no entorno do prédio onde a IES encontra-se instalada. E verificou-se que a área externa conta com a adaptação da calçada de forma acessível à cadeirantes, pessoas com mobilidade reduzida e cegos. No âmbito da acessibilidade nos espaços internos da Faculdade CENBRAP, a IES instalou piso tátil direcional e de alerta aos balcões de atendimento e portas na sua área externa e interna, além de disponibilizar portas e corredores largos, banheiro

adaptado, com lavabo e bebedouro em altura acessível aos usuários de cadeira de rodas, salas com espaços reservados exclusivos para acesso e mobilidade dos PcDs.

No que se refere a acessibilidade de comunicação, a Faculdade CENBRAP instalou identificação em braile em todas as portas, placas de sinalização direcional, informativa e de emergência.

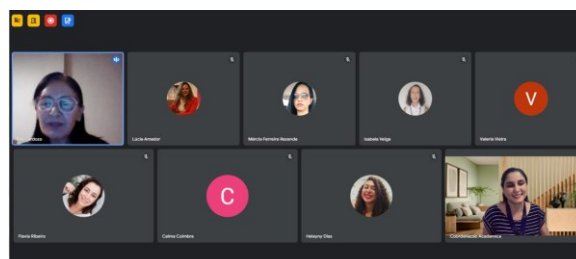
Todas estas adaptações estão descritas no Plano de Garantia e Acessibilidade da IES e no Laudo Técnico de Acessibilidade assinado por profissional competente.

## 2. Acessibilidade atitudinal

O Núcleo de Inclusão e Acessibilidade promoveu em conjunto com o Núcleo de Apoio ao Docente e Discente (NADD) com o propósito de contribuir para a mudança de mentalidade e do comportamento de alunos e professores-tutores, propoveu em 2024 mais uma edição do Seminário do Núcleo de Inclusão e Acessibilidade. O evento realizado no dia 24 de abril de 2024, teve como tema: Inclusão e Acessibilidade no Ensino Superior, e contou com a participação da comunidade acadêmica.



Post de Divulgação do Evento



Palestra da Profa Rosiane Dias

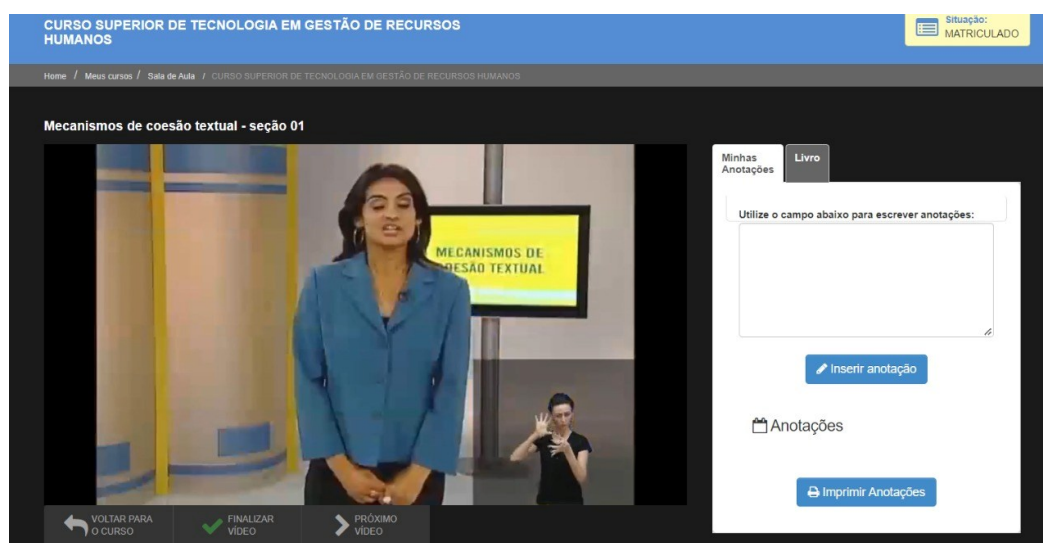
Em resumo, o Seminário do Núcleo de Inclusão e Acessibilidade realizado desde a primeira edição tem sido um evento significativo, proporcionando não apenas conhecimento sobre inclusão e acessibilidade, mas também sensibilizando a comunidade acadêmica e externa para a importância dessas questões. Através desse evento, a Faculdade CENBRAP e seu Núcleo

de Inclusão e Acessibilidade reafirmam seu compromisso em promover oportunidades iguais para todos, consolidando um ambiente acadêmico mais inclusivo e preparado para os desafios digitais contemporâneos.

### **Acessibilidade metodológica/pedagógica e Digital**

Para garantir a acessibilidade metodológica e pedagógica, o Núcleo de Inclusão e Acessibilidade orientou a Equipe Multidisciplinar do NEAD a revisar os materiais didáticos e as plataformas utilizadas, garantindo que atendam aos critérios de acessibilidade. Isso inclui a disponibilização, sob demanda, de disciplinas com intérpretes de Libras e a oferta de material em braile. Esse aspecto foi um dos critérios considerados na escolha do material didático da IESDE, adotado pela Faculdade CENBRAP para os cursos e disciplinas ofertados na modalidade EaD desde o início de suas atividades.

Além disso, professores e técnicos administrativos receberam orientações, durante reuniões do colegiado e reuniões administrativas, sobre a importância de identificar e atender às necessidades de acessibilidade dos alunos, incluindo aqueles que não foram informados previamente sua condição de pessoa com deficiência (PcD) de forma cooperativa ou à secretaria. Caso percebam qualquer dificuldade de aprendizagem ou necessidade específica, devem ser comunicadas diretamente à evolução do curso ou ao Núcleo de Apoio ao Discente e ao Docente, para que sejam tomadas as providências adequadas.



Disciplina do Curso de Gestão de Recursos Humanos com Intérprete de Libras

### **Acessibilidade instrumental**

O Núcleo de Inclusão e Acessibilidade, juntamente com o departamento de Tecnologia da Informação da Faculdade CENBRAP, para atender a acessibilidade instrumental promoveram a instalação de softwares de leitor de tela em todos os computadores disponíveis aos alunos. Além disso, dispõem de fones de ouvido, teclados em braile/baixa visão, e lupas para uso nas estações de estudo.

### **Acessibilidade programática**

O Núcleo de Inclusão e Acessibilidade zela em suas ações pela sensibilização das políticas de regulação e acesso facilitado às informações de direitos e deveres dos estudantes. E, trabalha continuamente para atender, com isso, toda a legislação vigente no âmbito da acessibilidade e da inclusão. Dentro deste contexto, realiza atendimento exclusivo para PcDs, TEA, entre outros.